



SITEGROUND WEBINAR

Linkedin non funziona!

O dobbiamo solo imparare ad
utilizzarlo nel modo corretto?

OSPITE SPECIALE




Pamela Nerattini

LINKEDIN TRAINER

 Pamela Nerattini

 ClubHouse @psnerattini

 Pamela S. Nerattini - LinkedIn
Trainer

CHI SONO



Sono **Formatrice** e **Consulente** aziendale sull'utilizzo corretto di LinkedIn per fare **Personal Branding**, **Social Selling**, **Corporate Communication**.

Erogo **corsi di gruppo** verticali per chi cerca lavoro o clienti o per chi deve costruirsi una reputazione online.

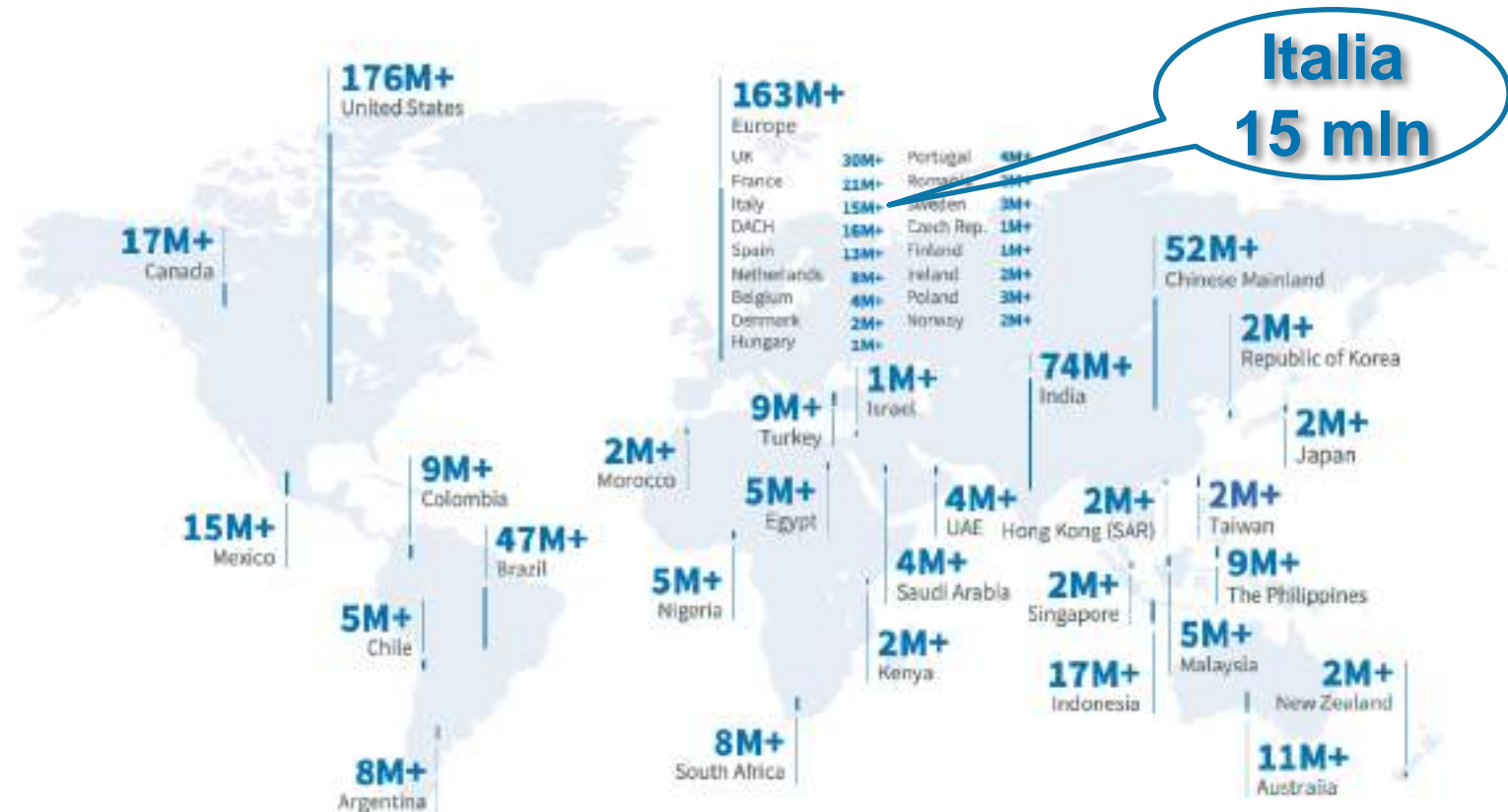
Faccio la **LinkedIn Coach** per le persone che hanno bisogno di essere accompagnate nell'utilizzo della piattaforma.

LinkedIn Mission

I 6 gradi di
separazione



Nearly 740 million members in 200 countries and regions worldwide



#SGwebinar
@siteground_it

Profilo LinkedIn

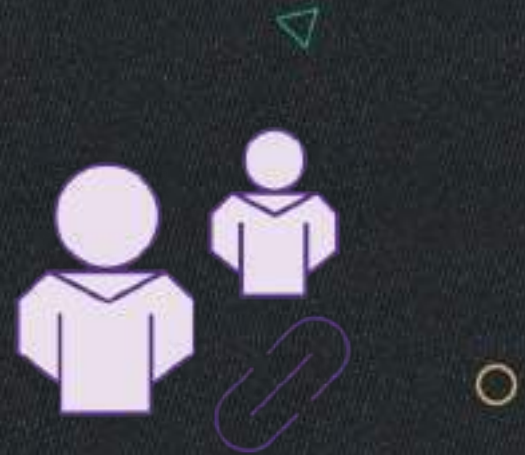
LinkedIn **SEO**

Per quali **PAROLE CHIAVE** vuoi essere visibile?

- Identificane 5 customer centric
- Analizza quelle utilizzate dai competitor
- Utilizza Google Trends

Dove inserirle per un profilo **SEO friendly**?

- Titolo
- Riepilogo
- Esperienza attuale
- Esperienze precedenti
- Formazione
- Competenze



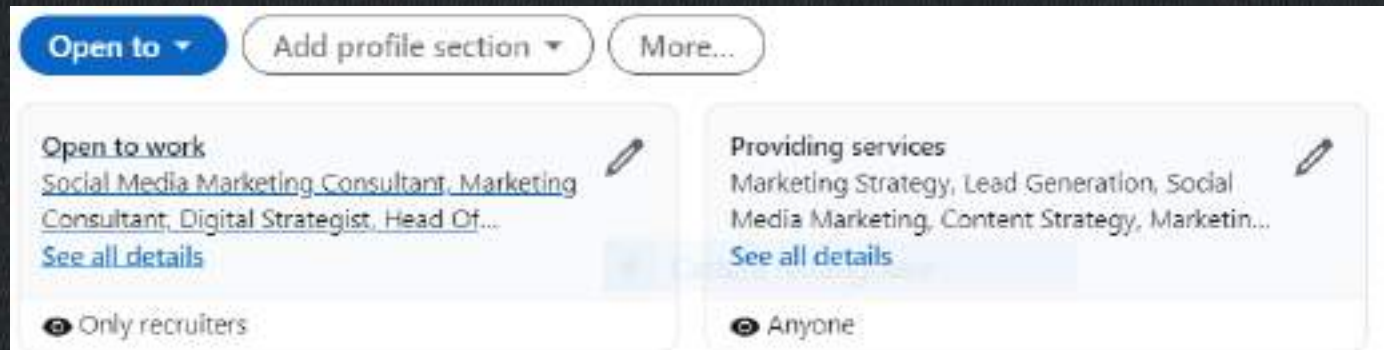
Ottimizzazione Profilo

- **Fotografia** → professionale, in primo piano, salvare con proprio nome e ruolo
- **Titolo** → 210 caratteri per far scoprire di più à non solo il job title ma competenze e target à deve far capire chi si deve rivolgere a te
- In **Primo Piano** → la tua bacheca, il meglio di te
- **Informazioni** → i tuoi 30 secondi, efficace, colpire e farsi ricordare, parla di te, della tua professione, dell'azienda.
 - Chi sei
 - Cosa fai
 - Cosa fa l'azienda
 - Chi deve rivolgersi a te
 - Contatti
- **Esperienze** → cosa fai nello specifico, cosa fa l'azienda
- **Competenze** e **Referenze** → social proof, non aver paura di chiedere

Servizi

Non ancora per tutti

- Fino a 10 servizi
- Geolocalizzazione
- Possibilità di inviare messaggi privati direttamente senza essere in contatto



The screenshot shows a LinkedIn profile section with three main buttons at the top: 'Open to' (with a dropdown arrow), 'Add profile section' (with a dropdown arrow), and 'More...'. Below these are two service cards. The first card is titled 'Open to work' and lists 'Social Media Marketing Consultant, Marketing Consultant, Digital Strategist, Head Of...'. It has a 'See all details' link and a radio button selected for 'Only recruiters'. The second card is titled 'Providing services' and lists 'Marketing Strategy, Lead Generation, Social Media Marketing, Content Strategy, Marketin...'. It also has a 'See all details' link and a radio button selected for 'Anyone'. Both cards have an edit icon (pencil) in the top right corner.

#SGwebinar
@siteground_it

Privacy

Preferenze Sito

- Decidi la **lingua** della piattaforma e dei contenuti
- Gli utenti che hanno visualizzato il profilo...
- Non sincronizzare MAI

Visibilità

- **Opzione di visualizzazione profilo**: se stai facendo lead generation o stai studiando la concorrenza o stai analizzando il network di un tuo cliente, è meglio essere anonimi
- Modifica il **profilo pubblico**
- Chi può vedere i **tuo collegamenti**?
- **Condividi cambi lavoro, modifiche e anniversari**: solo dopo che il profilo è completo

#SGwebinar
@siteground_it

Network

Cos'è il network?

Sei orgoglioso di indirizzare il tuo prospect verso il profilo?

Network è quella rete di conoscenze di persone reali o virtuali, che instaurano dei rapporti diretti basati sulla fiducia e reputazione, sulla comunicazione e condivisione di idee ed opinioni in un ambito lavorativo, professionale e in generale umano. Per LinkedIn la **RETE** sono i collegamenti di 1° - 2° - 3°.

PERSONALIZZA IL MESSAGGIO!!!

I 4 NON:

- Non sono amici, parenti e conoscenti!
- Non bisogna accettare tutti
- Non solo colleghi!
- Non iniziare fino a che non si ha un piano di contenuti ed un profilo completo

Costruzione del network

- Analizza l'area «Persone che potresti conoscere»
- Cerca persone appartenenti al tuo network esterno
- Naviga nelle connessioni di chi accetta il contatto
- Collegati agli ex colleghi
- Collegati ai clienti
- Legami dormienti
- «Chi ha visualizzato il tuo profilo»
- Chi ha interagito con un tuo contenuto
- Opinion Leader del tuo settore
- Ricerca attivamente i prospect
- Non dimenticarti dei competitor

#SGwebinar
@siteground_it

Contenuti

«Più persone conoscono la
vostra idea, più essa diviene
potente»

Seth Godin



Interagire con i contenuti

The diagram illustrates the interaction options for a social media post. A vertical sidebar on the left contains three icons and labels: a thumbs-up icon for 'Consiglia', a speech bubble icon for 'Commenta', and a share icon for 'Condividi'. Three blue arrows point from these labels to their respective sections in a social media interface. The 'Consiglia' section shows a row of five reaction icons (thumbs up, clapping hands, heart, lightbulb, and thinking face) and a row of three buttons: 'Consiglia', 'Commenta', and 'Condividi'. The 'Commenta' section shows a row of three buttons: 'Consiglia', 'Commenta', and 'Condividi', followed by a text input field with a placeholder 'Aggiungi un commento...' and a camera icon. The 'Condividi' section shows a row of three buttons: 'Consiglia', 'Commenta', and 'Condividi', followed by a text input field with a placeholder 'Inizia a scrivere o utilizza @ per menzionare persone, aziende, scuole o università' and a camera icon.

Interagire

NON AVER PAURA DI ESPORSI

- Non è necessario essere guru
- Inserire il **proprio punto di vista**
- Dare un **valore aggiunto**, mettendosi nell'ottica dell'altro
- **Commentare** post con alta visibilità di settore
- Si può anche inviare come messaggio privato

Quando creiamo un contenuto pensiamo:

- obiettivo
- target
- posizionamento
- tono di voce
- valori da veicolare

Il post perfetto

- 1300 caratteri
- Prime 3 righe visibili prima di dover aprire il post
- Deve rispondere a 4 domande:
 - ✓ Per Chi
 - ✓ Cosa
 - ✓ Come
 - ✓ Perché
- Link al sito, blog, eventi
- Call to Action
- Inserire gli hashtag sia dell'azienda che dell'argomento del post

E' necessario essere

- Costanti
- Coerenti
- Consistenti

LinkedIn non è «One Shot»

#SGwebinar
@siteground_it

News

Storie

Le aziende e i profili > 5000 possono inserire lo **swipe up** per portare all'esterno

Eventi

- Si può **targetizzare** chi invitare all'evento in base al settore
- E' nata la **CHAT**
- Per le aziende possibilità di un **form** obbligatorio

Filtri Aziende

- Geolocalizzazione
- Grandezza (numero dipendenti)
- Settore
- Collegamenti di 1°

#SGwebinar
@siteground_it

Routine

Bastano 15 minuti al giorno per #SGwebinar @siteground_it

- Guardare chi ha visto il profilo
- Accettare o richiedere connessione
- Controllare le notifiche
- Rispondere ai messaggi
- Interagire con contenuti altrui

Grazie!

www.pamelanerattini.it



In uscita il 15 marzo